

## 1. Využití

Funkce tohoto zařízení je založena na lokalizaci pomocí systému GPS (Global positioning system) a odesílání této informace přes GSM síť. Informace z jednotky pak mohou být zobrazeny formou SMS nebo přes Internet ([www.auto-gps.eu](http://www.auto-gps.eu)).

## 2. Aplikace

- půjčovny vozidel
- správa vozového parku
- ochrana dětí
- tajné sledování

## 3. Popis HW jednotky



## 4. Specifikace

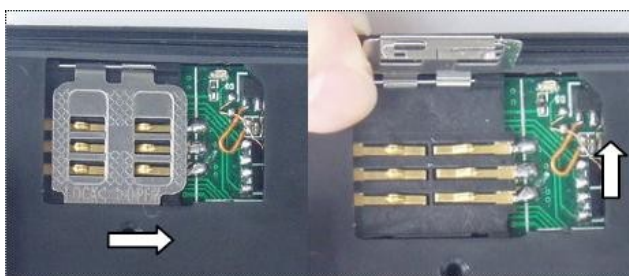
|                  |  |
|------------------|--|
| Rozměry          | 64 x 46 x 17 mm  |
| Váha             | 50 g   |
| Síť              | GSM/GPRS   |
| Rozsah pásma     | 850/1800/1900 Mhz nebo 900/1800/1900 MHz               |
| GPS čip          | SIRF3  |
| GSM/GPRS modul   | Siemens MC55/56  |
| Citlivost GPS    | -159 dBm   |
| Přesnost GPS     | 5 m  |
| Nastartování     | Studený start 45s<br>Teplý start 35s<br>Horký start 1s |
| Auto nabíječka   | 12 – 24 V  |
| Nabíječka        | 110 – 220 V  |
| Baterie          | Nabíjecí výměnná 3.7 V, 800 mAh, Li-ion                |
| Výdrž            | 60 hodin   |
| Pracovní teplota | -20°C až +55°C   |
| Vlhkost          | 5 – 90% (nesmí kondenzovat)                            |

## 5. Použití

### 5.1 Instalace SIM karty

Ujistěte se, že je na SIM kartě vypnuta kontrola PINu.

1. Otevřete zadní kryt a vyjměte baterii.
2. Stiskněte kovový plíšek, posuňte jej doleva a poté odklopte.



3. Vložte SIM kartu a zasuňte držící plíšek zpět.



### 5.2 Baterie a napájení

Při prvním zapojení trackeru do nabíječky, nechte baterii nabíjet 8 – 12 hodin. Používejte pouze baterii a nabíječku určenou výrobcem. Tracker obsahuje Lithium-Iontovou (Li-ion) baterii, která má výdrž 60 provozních hodin.

### 5.3 Zapnutí přístroje

- Vložte SIM kartu a baterii do přístroje.
- Zapněte přístroj tlačítkem ON/OFF. Stiskněte jej a držte dokud se nezapne indikační LED dioda.
- Při prvním zapnutí se tracker inicializuje a uvede do továrního nastavení (viz kapitola 5.4)
- GSM a GPS signál se aktivuje do 40 sekund. Dostatečný signál je indikován blikáním kontrolní LED diody v intervalu 4 sekund, v opačném případě trvale svítí.
- Jakmile je příjem GPS signálu aktivní, můžete pokračovat v dalším nastavování.

### 5.4 Inicializace

Zašlete SMS s textem „begin+heslo“ do přístroje. Přístroj zašle zpět SMS „begin ok“ a inicializuje všechna nastavení. (Továrně nastavené heslo: 123456)

Př.: Volba jen pro **vymazání všech** hodnot a nastavení továrních (vymaže apn, IP adresu, identifikaci www,...)

### 5.5 Změna hesla

Pošlete SMS ve tvaru „password+staré heslo+mezera+nové heslo“. Nové heslo si dobře zapamatujte. V případě ztráty hesla je nutné přístroj resetovat a ztratíte, tak veškerá osobní nastavení přístroje.

### 5.6 Autorizace

Autorizovat je možné pouze 5 telefonních čísel. Existují dva způsoby autorizace:

- Pokud přístroj 10x prozvoníte, bude toto číslo autorizováno.
- Zašlete autorizační SMS ve tvaru: „admin+heslo+mezera+telefonní číslo“. Úspěšná autorizace je potvrzena SMS zprávou „admin ok!“.  
Př.: „admin123456 608000000“

Zrušení autorizace:

- Zašlete SMS ve tvaru: „noadmin+heslo+mezera+telefonní číslo“.  
Př.: „noadmin123456 608000000“

## 5.7 Real-time výzva

V případě, že nenastavíte autorizovaná telefonní čísla, je možné získat informace z Trackeru prozvoněním z jakéhokoliv telefonního čísla. V případě, že Tracker bude mít uložena autorizovaná telefonní čísla, budou výzvy z neautorizovaných telefonních čísel bez odezvy. V případě, že bude Tracker prozvoněn z autorizovaného telefonního čísla zašle aktuální informace o svém stavu a poloze.

V případě, že v daný moment nebude mít Tracker přesný GPS signál zašle informaci s poslední známou, přesně určenou polohou.



## 5.8 Automatické sledování

Zaslání 5 SMS po 10-ti minutách:

- Pro aktivaci zašlete SMS ve tvaru: „t010m005n+heslo“  
Př.: „t010m005n123456“  
„t010m\*\*\*n123456“ - nekonečný počet SMS
- Pro zrušení automatického sledování zašlete SMS ve tvaru: „notn+heslo“  
Př.: „notn123456“

## 5.9 Hlasový dohled

Tento režim umožňuje telefonické spojení se zařízením.

## 5.10. Režimy „Sledování“ a „dohled“

- Továrně je zařízení nastaveno pro „sledování“
- Zasláním SMS zprávy ve tvaru: „monitor+heslo“ se jednotka přepne do režimu „dohled“ a zašle potvrzovací SMS „monitor ok“.  
Př.: „monitor123456“
- Zasláním SMS zprávy ve tvaru: „track+heslo“ se jednotka přepne do režimu „sledování“ a zašle potvrzovací SMS „tracker ok“.  
Př.: „track123456“

## 5.11 Geo-fencing (kontrola překročení hranic oblasti)

Tato funkce slouží pro kontrolu pohybu jednotky ve vybrané oblasti. Jednotka zašle informační SMS v případě překročení nastavené oblasti.

Nastavení funkce geo-fencing:

- Jednotka se nesmí pohybovat 3-10 minut.
- Aktivace, zašlete SMS ve tvaru: „stockade+heslo+mezera+zeměpisná šířka, zeměpisná délka; zeměpisná šířka, zeměpisná délka.“
- Deaktivace, zašlete SMS ve tvaru „nostockade+heslo“.

*Poznámka: 1. zeměpisná šířka a délka značí levý horní roh hranice území a 2. zeměpisná šířka a délka značí pravý spodní roh hranice území.*

V případě překročení hranic území vymezených odeslanými souřadnicemi zašle jednotka SMS na autorizovaná telefonní čísla ve tvaru: „stockade!+geo-info“. Jakmile se jednou překročí hranice je tato funkce deaktivována a musí se případně reaktivovat.

### 5.12 Kontrola pohybu

Tato funkce Vás upozorní v případě změny polohy trackeru.

Nastavení kontroly pohybu:

- Jednotka se nesmí pohybovat 3-10 minut.
- Aktivace, zašlete SMS ve tvaru: „move+heslo“.
- Jednotka potvrdí aktivaci funkce zasláním SMS „move ok!“.

V případě pohybu jednotka zašle na autorizovaná telefonní čísla SMS zprávu „Move“. Funkce je aktivní pouze pro 1 hlášení.

### 5.13 Kontrola překročení rychlosti

- Pro aktivaci zašlete SMS ve tvaru: „speed+heslo+mezera+080“ (poslední číslovka určuje kontrolovanou rychlost).
- Jednotka potvrdí aktivaci funkce zasláním SMS „speed ok“.
- Deaktivace služby, zašlete SMS ve tvaru „nospeed+heslo“.

### 5.14 Kontrola IMEI

- Pro zaslání IMEI zašlete SMS ve tvaru: „imei+heslo“.  
Př.: „imei123456“

### 5.15 SOS tlačítko

Stiskněte tlačítko SOS po dobu 3 sekund. Tracker zašle na autorizovaná telefonní čísla SMS zprávu s textem „help me+geo informační údaje“ Tyto informace budou zaslány na všechna autorizovaná čísla každé 3 minuty.

Zastavení přenosu SOS zpráv. Zaslát SMS s textem „help me!“

Př.: „help me!“

### 5.16 Upozornění na slabou baterii

Tracker začne posílat upozornění na slabou baterii v případě, že napětí baterie poklesne pod 3.7 V. Upozornění je zasíláno v 30 min. intervalu. Formát SMS zprávy: „low battery +geo informační údaje“.

### 5.17 Sledování skrytým číslem

V případě, že prozvoníte tracker ze skrytého autorizovaného čísla, tracker odešle zpět SMS na všechny autorizovaná telefonní čísla ve tvaru „hidden number+geo informační údaje“.

- Aktivace skrytí čísla, zašlete SMS ve tvaru: „hide number“.
- Smazání skrytí čísla, zašlete SMS ve tvaru: „nohide number“.

### 5.18 SMS centrum

V případě, že zašlete SMS do zařízení, dostanete SMS odpověď směřovanou do SMS centra.

- Aktivace SMS centra, zašlete SMS ve tvaru: „adminsms+heslo+mezera+telefonní číslo SMS centra“.
- Deaktivace SMS centra, zašlete SMS ve tvaru: „noadminsms+heslo“.

### 5.19 GPRS, APN nastavení

Nastavíme-li IP adresu, tracker bude odesílat data na web server. Zašlete SMS ve tvaru „adminip+123456+mezera+IP adresa+mezera+port“.

Př.: adminip123456 50.50.50.50 554

Jednotka odpoví po aktivaci SMS „adminip ok“

Nastavení apn, zašlete SMS ve tvaru „apn+123456+mezera+název apn“ Vypněte a znovu zapněte tlačítkem ON/OFF tracker.

Př.: apn123456 internet

Jednotka odpoví „apn ok“

Nastavení popisu, zašlete SMS ve tvaru „home123456 název“

Př.: home123456 www.auto-gps.eu

### 5.20 Režim úspory energie

Režim GPS úspory energie. Zařízení se přepne do tohoto režimu v případě, že není požadavek více jak 10 minut na zjištění GPS polohy. Spotřeba trackeru v tomto režimu je cca 20 mA.

Režim GPS a GSM úspory energie. Zařízení se přepne do tohoto režimu v případě, že není vyslán požadavek na zjištění polohy GPS a není vyslán požadavek na zaslání polohy či jiných informací o zařízení přes GSM síť. Spotřeba trackeru v tomto režimu je cca 10 mA.

### Upozornění

Prosím držte se následujících pravidel, která prodlouží životnost zařízení:

- Udržujte zařízení v suchu. Jakákoliv tekutina, např. déšť, vlhkost mohou poškodit či úplně zničit vnitřní obvody zařízení.
- Nepoužívejte ani neskladujte tracker na prašných místech.
- Neodkládejte zařízení na přehřátá či vymrzlá místa.
- Zacházejte se zařízením opatrně. Zamezte vibracím či jiným otřesům.
- Čistěte zařízení vlhkým a čistým hadříkem. Nepoužívejte žádné chemikálie.
- Nenatírejte nebo nemalujte na zařízení.

- Nerozebírejte nebo neopravujte zařízení.
- Používejte jen výrobcem dodané příslušenství (nabíječka, baterie).
- Neodstraňujte anténu, nemontujte jiné typy antén.

### **Poruchy & Řešení**

|                                  |   |
|----------------------------------|---|
| Chyba nastartování               | Zkontrolujte baterii, nabití a korektní instalaci.  |
| Chyba hovorů                     | Číslo není autorizováno, prosím nastavte autorizovaná tel. čísla (5.6).                               |
| Chyba sledování                  | Zkontrolujte nastavení autorizovaných čísel. Zkontrolujte signál jednotky.                            |
| Lokační report ukazuje samé nuly | Zkontrolujte GPS signál zařízení. Umístěte zařízení venku. Zkontrolujte správný start a inicializaci. |

### **Obsah**

|  |   |
|--|---|
| 1. Využití.....  | 1 |
| 2. Aplikace.....   | 1 |
| 3. Popis HW jednotky.....                                  | 1 |
| 4. Specifikace.....  | 2 |
| 5. Použití.....  | 2 |
| 5.1 Instalace SIM karty.....                               | 2 |
| 5.2 Baterie a napájení.....                                | 3 |
| 5.3 Zapnutí přístroje.....                                 | 3 |
| 5.4 Inicializace.....                                      | 3 |
| 5.5 Změna hesla.....                                       | 3 |
| 5.6 Autorizace.....  | 3 |
| 5.7 Real-time výzva.....                                   | 4 |
| 5.8 Automatické sledování.....                             | 4 |
| 5.9 Hlasový dohled.....                                    | 4 |
| 5.10. Režimy „Sledování“ a „dohled“.....                   | 4 |
| 5.11 Geo-fencing (kontrola překročení hranic oblasti)..... | 4 |
| 5.12 Kontrola pohybu.....                                  | 5 |
| 5.13 Kontrola překročení rychlosti.....                    | 5 |
| 5.14 Kontrola IMEI.....                                    | 5 |
| 5.15 SOS tlačítko.....                                     | 5 |
| 5.16 Upozornění na slabou baterii.....                     | 5 |
| 5.17 Sledování skrytým číslem.....                         | 5 |
| 5.18 SMS centrum.....                                      | 6 |
| 5.19 GPRS, APN nastavení.....                              | 6 |
| 5.20 Režim úspory energie.....                             | 6 |
| Upozornění.....  | 6 |
| Poruchy & Řešení.....                                      | 7 |