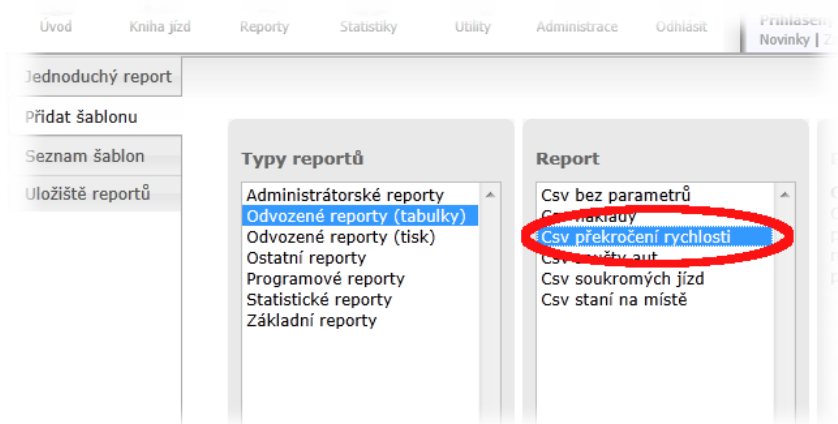


Novinky v knize jízd

01. Reporty

Nový report csv překročení rychlosti u jednotek. Tento odvozený report, obsahuje následující položky: Datum, Čas, Max. rychlost, Místo. Report je možné použít pro přehled míst, kde jednotka v daném období překročila rychlost. Nelze u něj nastavovat výchozí položky. Maximální rychlost nastavíte v administraci automobilu na záložce Spotřeba.



Report překročení rychlosti

02. Nové upozornění

Jednotka se nedala do pohybu X hodin. Nové upozornění se generuje v případě, když neproběhne jízda v EKJ za daný časový limit. Je možné povolit i omezení na oblast, kdy dané upozornění bude vyhodnocovat pohyb v definované oblasti.

Uložit

00 - Brno - Getz
04 - Liberec
02 - Plzeň
06 - Česbud

Automobil

Typ Jednotka se nedala do pohybu

Oblast Blansko

Posílat Všechny dny

Limit opakování

Časový limit 12 hodin

Distribuce Poslat SMS 420123456789 Přidat

Jednotka zastavila ve skupině. Toto upozornění využijete při monitorování minimálně dvou vozidel (jednotek), které se k sobě přiblíží a zastaví na předem definovanou vzdálenostní toleranci.

Uložit

00 - Brno - Getz
04 - Liberec
02 - Plzeň
06 - Česbud

Automobil

Typ Jednotka zastavila ve skupině

Posílat Všechny dny

Limit opakování upozornit 1 krát

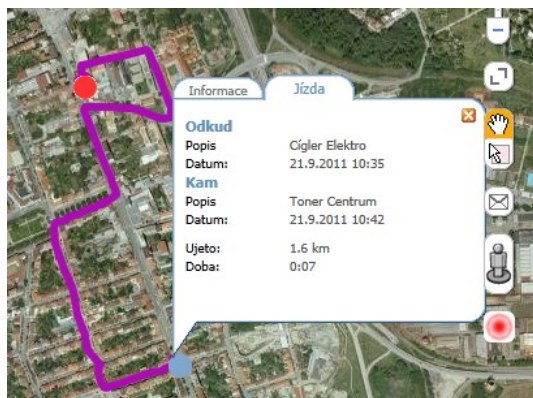
Tolerance 100 m

Počet jednotek 2


Distribuce Poslat email prikad@upozomeni.cz Přidat

03. Opravy a optimalizace

- Zrychlení náhledu vozidla v realtime sledování. Po zobrazení realtime sledování a výběru vozidla se ihned zobrazí ikona s poslední známou polohou a pak podle dostupných dat i trajektorie historie pohybu do maximální délky čtyři hodiny.
- Oprava času jízd v počátečním nebo koncovém bodu jízdy na mapě. Čas nesouhlasil se skutečným stavem začátku nebo konce jízdy.



Detail počátečního bodu jízdy

- Načtení libovolného množství BIN dat v EKJ. BIN data  jsou surová data z jednotek pro další analýzu a kontrolu dealerem.
- Úprava stavového pruhu při vytváření reportu v prohlížeči Safari.

50% (1/2) - 00 - Hlavinka Octavia II - 6B01413

Stavový pruh při generování reportu

- V úvodu EKJ je jméno jednotky vždy na jeden řádek. Zobrazení není závislé na velikosti okna. Dříve bylo dlouhé jméno jednotky s mezerami zalamováno na další řádek a způsobovalo rozšíření řádku a nižší přehlednost.
- Do reportu byl převeden z Exportu a tisku formát XML. Výstup je identický s původní verzí.